

Noskaties Kino kluba nodarbību par tērpiem un grimu kino un tai pielikumā atrodamo filmu.
Atbildi uz darba lapā uzdotajiem jautājumiem un izpildi uzdevumus!

Tev būs nepieciešams:
draugs vai klasesbiedrs, dažādi apģērbi un aksesuāri,
kosmētika vai grims, fotoaparāts vai telefons ar
fotografēšanas funkciju, žurnāli griešanai, līme, papīrs

Kas ir "moodboard" jeb sajūtu bildes?

.....

.....

Kas jāzina tērpu māksliniekam, lai aktierim derētu izvēlētais tērps?

.....

.....

Kur var meklēt tērpa sastāvdaļas, ja tērps netiek šūts?

.....

.....

Ko grima mākslinieks dara uz filmēšanas laukuma?

.....

.....

.....

Kā tērps var palīdzēt aktierim iejusties lomā? Izdomā piemēru!

.....

.....

Kā grims var palīdzēt aktierim iejusties lomā? Izdomā piemēru!

.....

.....

Izsvītro lieko!

Ar tērpa palīdzību tēlu var padarīt:

resnāku

tievāku

garāku

drosmīgāku

nabadzīgāku

skaistāku

gudrāku

nevīžīgāku

Grima departaments atbild par:

ūsām

sviedriem

acu krāsu

tetovējumiem

nagiem

kleitām

aktieru fizisko sagatavotību

rētām

matu sakārtojumu

atmosfēru

Radošais uzdevums

1. Izvēlies divus pretējus tēlus (piemēram, bokseris un princese).
Nogrimē un apgērb vienu cilvēku atbilstoši izvēlētajiem tēliem.
Neaizmirsti nofotografēt aktieri pirms un pēc pārmaiņām
2. Sagatavo savu sajūtu bilžu kolāžu vienam no šiem tēliem:
 - Skumjš viduslaiku muzikants
 - Ļaunā karaliene no Sniegbaltītes
 - izklaidīgs biroja darbinieks 1970. gados, Amerikā

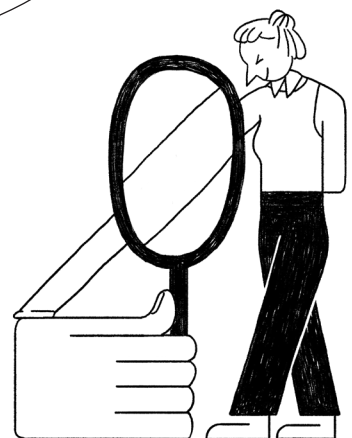
Palīgmateriāli iedvesmai

Grima māksliniece Dzintra Bijubena stāsta par profesijas īpatnību un kā grims tika veidots agrāk

Kas ir kostīmu mākslinieks?
(Teksts angļu valodā)



Kā izveidot sajūtu bilžu kolāžu
(Teksts un video angļu valodā):



Kinoklubs iesaka:

Noskaties norādīto fragmentu no filmas *Purva bridējs*
(1966, rež. Leonīds Leimanis) 0:03:34 - 00:05:31



Galvenā varone Kristīne, sadzirdējusi zirgus pagalmā, iet cauri visai mājai no kungu stāva, caur pieņemšanas telpu līdz virtuvei, cerēdama sastapt savu Edgaru. Pievērš uzmanību tērpiem, kas norāda gan uz statusu, gan uz laikmetu, mājas interjeram un tam, kā kamera seko Kristīnei.

Noskaties norādīto fragmentu no filmas *Cilvēka bērns*
(1991, rež. Jānis Streičs) 00:07:12-00:07:38



Galvenais varonis Boņuks iztēlojas sarunu ar Svēto Juri, kurš parādās viņa istabā uz zirga. Atceries, ka dzīvnieki arī ir mākslas departamenta pārziņā.

Noskaties norādīto fragmentu no filmas *Pie bagātās kundzes*
(1969, rež. Leonīds Leimanis) 01:06:11-01:08:38



Pievērš uzmanību tam, ar kādiem paņēmieniem tiek veidoti ainā redzamo varoņu raksturi – apģērbs, uzvedība, runātais teksts. No tā vien jau ļoti daudz var pateikt par cilvēku. Ievērojiet, kam kamera seko un pievērš uzmanību.

Noskaties norādīto fragmentu no filmas *Ceplis*
(1972, rež. Rolands Kalniņš) 00:07:12-00:07:38



Filmas ievadā esošā aina iepazīstina skatītāju ar visiem svarīgākajiem varoņiem. Tuvplānos, redzot tikai grimu un daļu apģērba (galvenokārt cepures), kļūst skaidrs šo cilvēku statuss. Varoņu kostīmi norāda arī uz laiku, kurā risinās filmas darbība, un uz viņu nodarbošanos (piemēram, kareivis vai orķestra dalībnieks).

Noskaties norādīto fragmentu no filmas *Liekam būt*
(1976, rež. Aloīzs Brenčs) 01:09:13-01:10:53



Galvenais varonis, kuru moka sirdsapziņa, naktī murgu. Ievēro, kā ar montāžas palīdzību tagadne mijas ar pagātnes atmiņām un fantāzijām. Kad viņš mostas, vīrieti ir noklājuši sviedri – tie ir grima departamenta pārziņā. Bet aizsvīdušo skatu, kas uzsver notiekošā murgainību, panācis operators ar saviem trikiem.